

4F400-016.100BW

Kompaktes 4-Leiter-Filter für einfache Entstörung.

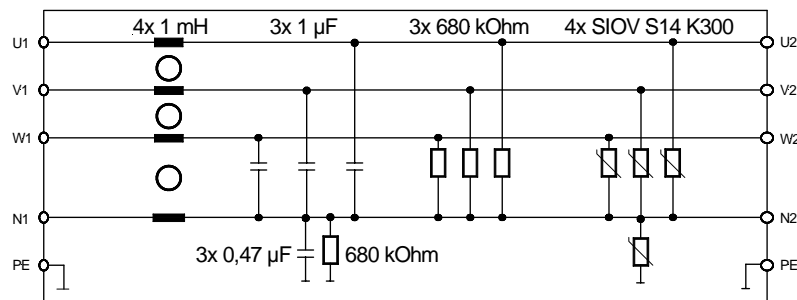
Technische Daten

Bemessungsspannung	400 V~ +10%
Bemessungsstrom In	16 A
Überlast ¹⁾	24 A für 60s alle 30 Minuten
Ableitstrom ²⁾	0 mA
Berührungsstrom ³⁾	N: 0,9 mA F: 30 mA
Frequenz	50/60 Hz
IEC Klimakategorie	25/100/21
Verluste	10,8 W
Umgebungstemperatur	maximal + 40°C
Schutzart	IP20
Anschlüsse	Eingang: Litze 1,5 mm ² schwarz, blau, 300 mm Ausgang Litze 1,5 mm ² schwarz, blau, 300 mm PE Gewindebolzen M8 x 10 am Bechergehäuse
Gewicht	0,6 kg

Abmessungen

Durchmesser 50 mm
Höhe 60-70 mm

Stromlaufplan



- 1) Für eine Dauer von 60 Sekunden alle 30 Minuten.
Voraussetzung: Montage der Netzfilter senkrecht auf metallisch blanker Grundplatte
- 2) Effektivwert des Ableitstromes nach EN 60939 (2009) bei 50 Hz und Bemessungsspannung mit 2% Unsymmetrie. Der Ableitstrom kann sich durch das zu entstörende Gerät noch erhöhen.
- 3) Spitzenwertmessung mit Messkreis nach EN 60990 bei 50 Hz und Bemessungsspannung mit 2% Unsymmetrie.
N: Spitzenwert des auftretenden Berührungsstromes im Normalbetrieb bei unterbrochenem Schutzleiter. Bei einem Berührungsstrom >3,5 mA muss das Netzfilter entsprechend der EN 50178 eine festen Anschluss erhalten.
F: Spitzenwert des schlimmstenfalls auftretenden Berührungsstromes im Fehlerfall bei unterbrochenem Schutzleiter, zwei von drei Phasen und Nullleiter unterbrochen.

18.2.09