

2F1000-xxx.200 DC-EMV-Filter / DC-EMI-Filterers

Die Wechselrichter zur Einspeisung regenerativ erzeugter Elektroenergie haben ein hohes Störpotenzial. Die immer effizientere Energiewandlung durch schnelles Schalten moderner Leistungshalbleiter bringt in steigendem Maße hochfrequente Energie in die Systeme ein.

Die kompakten DC-EMV-Filter 2F1000-xxx.260 von Fuss-EMV gewährleisten die Einhaltung der in Europa verbindlichen EMV-Norm EN 61000 bezüglich der von der DC-Seite abgestrahlten Störungen.

DC to AC inverters supplying regenerative electrical energy has got a high potential in emitting electromagnetic interference. More and more efficient conversion by means of fast switching power semiconductors leads to an increasing level of radio frequency interference.

The compact DC-EMI-filters 2F1000-xxx.260 assure compliance with the obligatory EMC-standards EN61000 regarding radiated interference from the DC-side.



Technische Daten / Technical Data

Bemessungsspannung / Rated Voltage
Überlast / Overload
IEC Climatic Category
Umgebungstemperatur / Ambient Temperature
Norm / Standards
Schutzklasse / Protection Class

1200 Vdc
1,5 I_r for 60s every 30min
25/100/21
+ 40°C
IEC60939, UL508
IP20

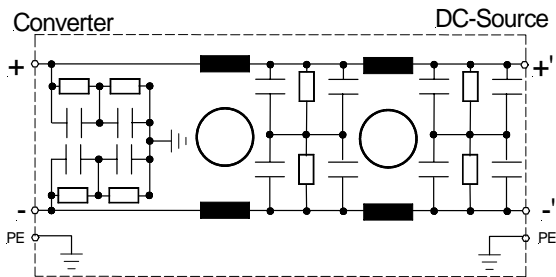
Anschlüsse / Terminals 13 - 150 A:
200 - 350 A:

Berührungsgeschützte Schraubklemmen
/ Touch-Protected Screwing Terminals
Hochstromverbinder mit Abdeckhauben
/ High-Current-Connector with Cover

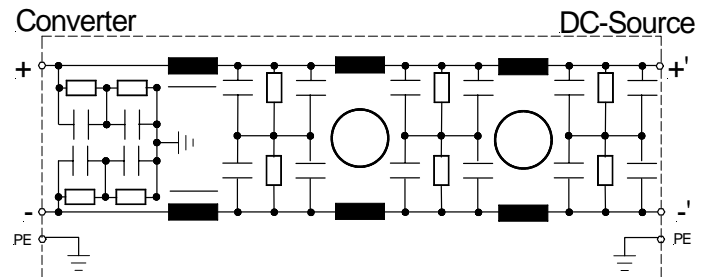
Filtertyp Filtertype	Bem.-Strom Rated Current	Verluste Power Loss	Gewicht Weight	Anschlüsse Terminals
2F1000-013.200	13 A	< 7 W	1,2 kg	0,5 – 10 mm ²
2F1000-025.200	25 A	< 8 W	2,1 kg	0,5 – 10 mm ²
2F1000-050.200	50 A	< 19 W	4,0 kg	0,5 – 10 mm ²
2F1000-075.200	75 A	< 19 W	4,5 kg	0,75 – 35 mm ²
2F1000-100.200	100 A	< 18 W	7,5 kg	0,75 – 35 mm ²
2F1000-150.200	150 A	< 21 W	8,6 kg	25 – 50 mm ²
2F1000-200.200	200 A	< 34 W	11,5 kg	M12
2F1000-250.200	250 A	< 40 W	13,5 kg	M12
2F1000-350.200	350 A	< 58 W	16,5 kg	M16

Stromlaufplan / Circuit

2F1000-013.200 .. 2F1000-050.200



2F1000-075.200 .. 2F1000-350.200



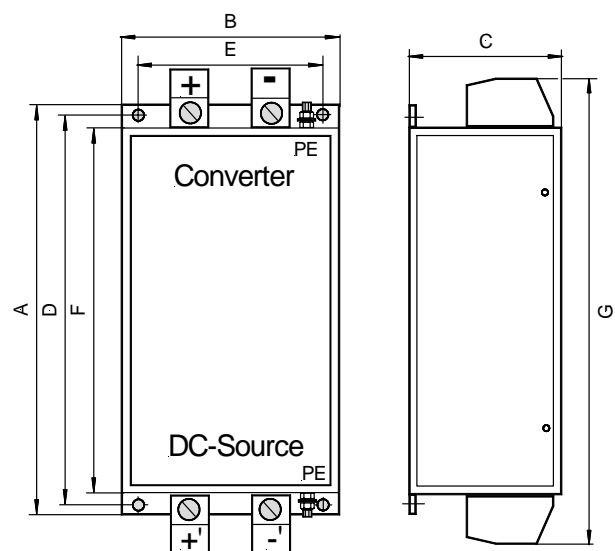
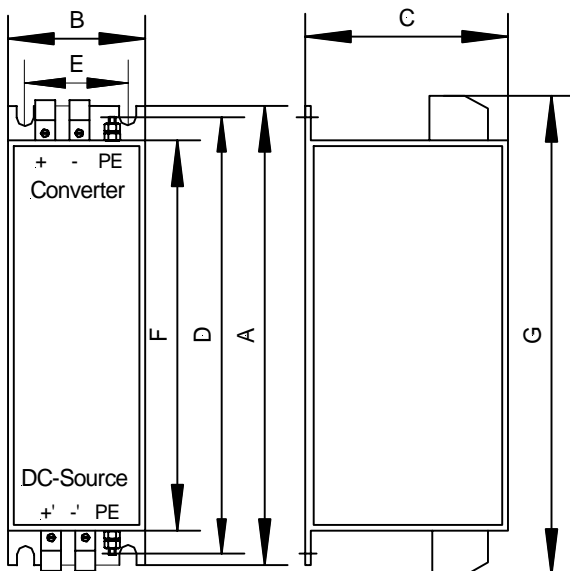
Abmessungen 13 .. 150 A / Dimensions 13 .. 150 A

Angaben in mm / Values in mm

Filtertyp Filtertype	Außenabmessungen Housing			Befestigungsmaße Mounting			F	G	PE
	A	B	C	D	E				
2F1000-013.200	233	93	73	217	70	M6	203	273	M6
2F1000-025.200	233	93	73	217	70	M6	203	273	M6
2F1000-050.200	265	93	105	249	70	M6	235	305	M6
2F1000-075.200	325	150	107	310	105	M6	294	340	M8
2F1000-100.200	325	150	107	310	105	M6	294	340	M8
2F1000-150.200	345	163	123	330	120	M6	310	400	M8

2F1000-013.200 .. -050.200

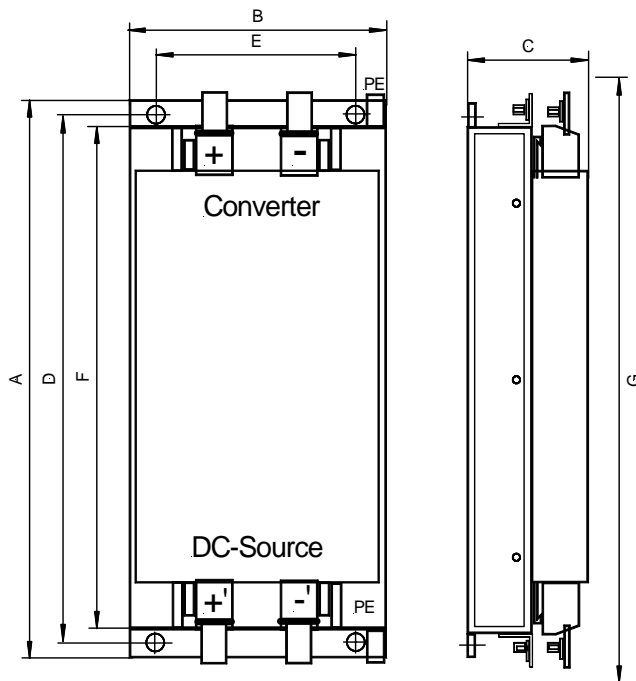
2F1000-075.200 .. -150.200



Abmessungen 200 .. 350 A / Dimensions 200 .. 350 A

Angaben in mm / Values in mm

Filtertyp Filtertype	Außenabmessungen Housing			Befestigungsmaße Mounting			F	G	PE
	A	B	C	D	E				
2F1000-200.200	490	170	158	470	110	M8	450	630	M12
2F1000-250.200	490	170	158	470	110	M8	450	630	M12
2F1000-350.200	580	230	172	560	170	M8	540	720	M12



15.12.10